



K&L Architekten AG | Dipl Arch ETH SIA | Obere Berneggstrasse 66 | Postfach | 9012 St.Gallen  
T 071 274 03 74 | F 071 274 03 79 | info@kl-architekten.ch | www.kl-architekten.ch

# GESAMTERNEUERUNG GESCHÄFTSHAUS ST. LEONHARD-STRASSE 7 | ST. GALLEN



## **Bauherrschaft**

Swiss Life AG, General-Guisan-Quai 40, 8022 Zürich

## **Architekturbüro**

K&L Architekten AG, Obere Berneggstrasse 66, 9012 St. Gallen  
www.kl-architekten.ch

## **Fassadenplaner Konzept**

feroplan engineering ag, Alexanderstrasse 14, 7000 Chur

## **Fassadenplaner Ausführung**

Hammer Metall AG, Tumigerstrasse 113, 8606 Nänikon

## **Fassadenbauer**

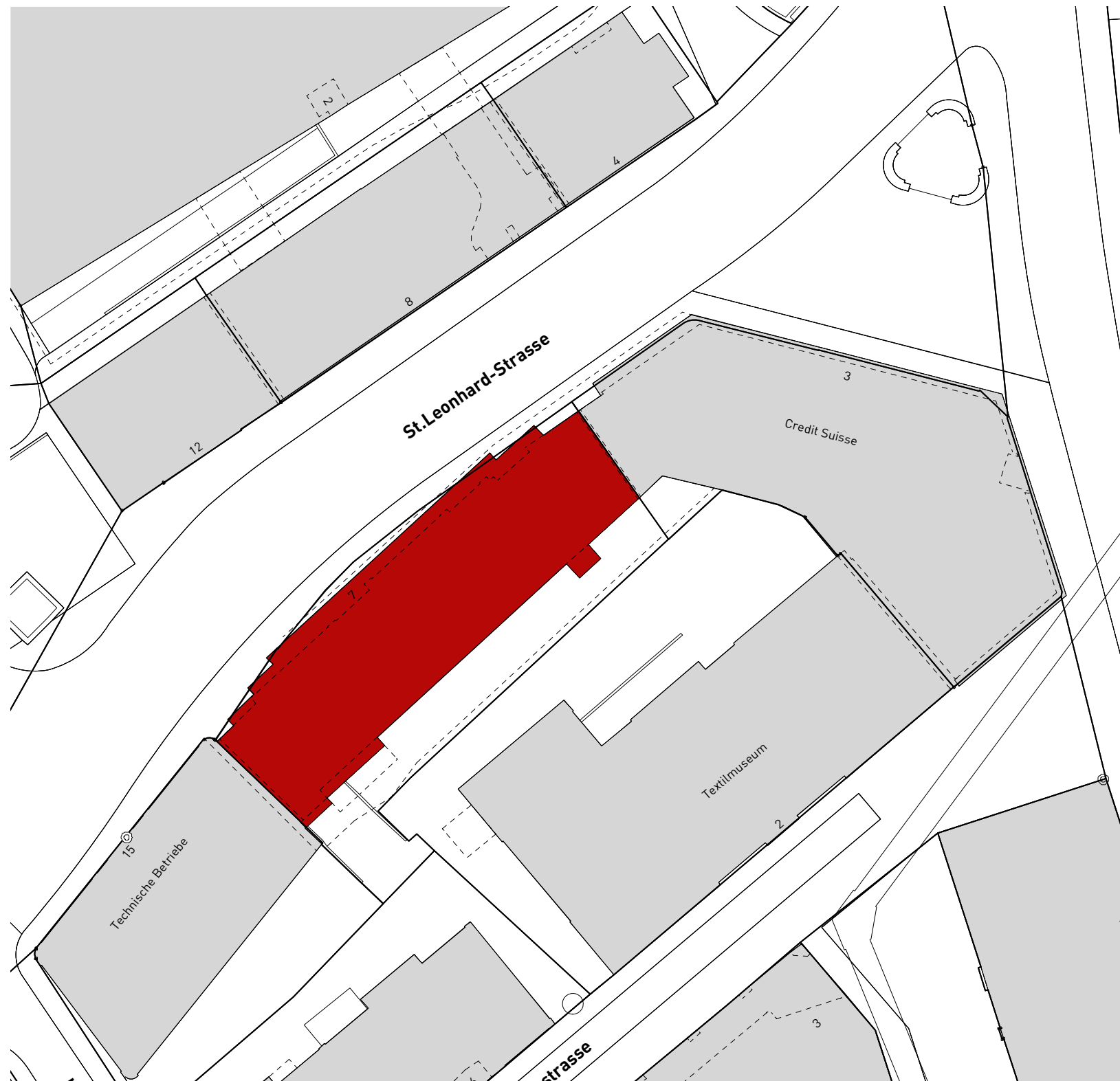
Hammer Metall AG, Tumigerstrasse 113, 8606 Nänikon





K&L Architekten AG | Dipl Arch ETH SIA | Obere Berneggstrasse 66 | Postfach | 9012 St.Gallen  
T 071 274 03 74 | F 071 274 03 79 | info@kl-architekten.ch | www.kl-architekten.ch

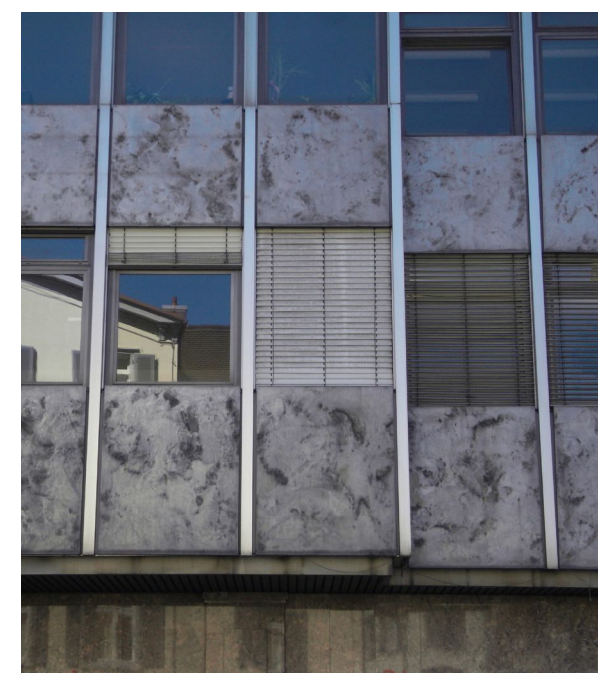
# GESAMTERNEUERUNG GESCHÄFTSHAUS ST. LEONHARD-STRASSE 7 | ST. GALLEN



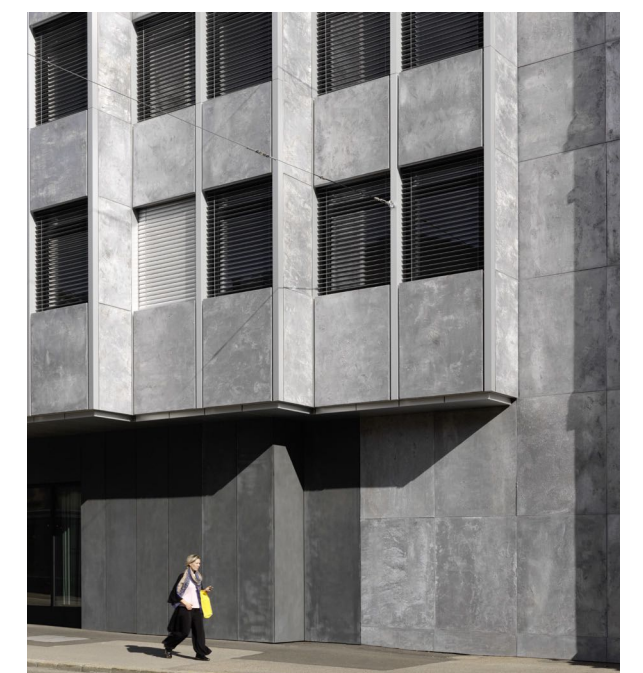
Situation | 1:500



Nordfassade Bestand



Bestehende Aluminium Gusspaneelen



Südfassade Bestand

Das Gebäude an der St.Leonhard Strasse am Rande der historischen Altstadt St.Gallens aus den frühen 1970-er Jahren von Danzeisen+Voser Architekten war technisch und optisch in die Jahre gekommen und sollte umfassend saniert werden. Die Gebäudehülle sollte gemäss der heutigen Anforderungen an Wärme- und Schallschutz auf den Stand der Technik gebracht und von Grund auf neu aufgebaut (neue Fenster, Dämmungen etc.) werden, ohne den Charakter des Gebäudes zu verlieren.

Insbesondere die strassenseitige Fassade mit den charakteristischen Aluplatten aus den 1970-er Jahren ist ein wichtiger Zeitzeuge im Stadtbild und das Projekt wurde aktiv vom Sachverständigenrat und der Denkmalpflege der Stadt St.Gallen begleitet.

Der flexible offene Grundriss mit dem bestehendem mittigen Stützenraster, konnte trotz Massnahmen zur Verbesserung der Erdbebensicherheit und des Brandschutzes beibehalten werden. Der Eingangsbereich wurde behindertengerecht ausgeführt und die Personenlift-Anlage erneuert, ebenso der Warenlift, der in dem Zug ins Attikageschoss verlängert wird.

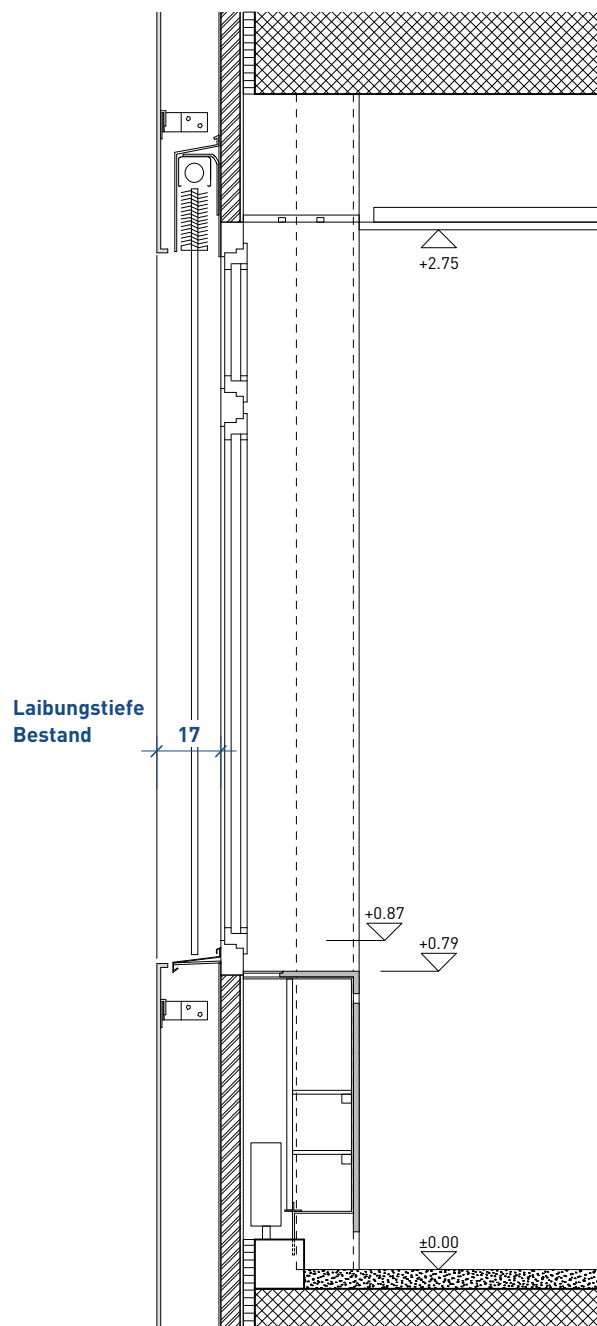
Alle haustechnischen Anlagen wurden modernisiert und mit einer Lüftungs- und Klimaanlage den geltenden Energievorschriften und Standards angepasst.

Gestalterische Herausforderungen waren neben der Fassadensanierung die Instandstellung der allgemeinen Zonen und der Treppenhäuser, die dem Gebäude eine zurückhaltende Eleganz verleihen, und die Innengestaltung der Fassaden - als Vorbereitung für den flexiblen Mieterausbau.

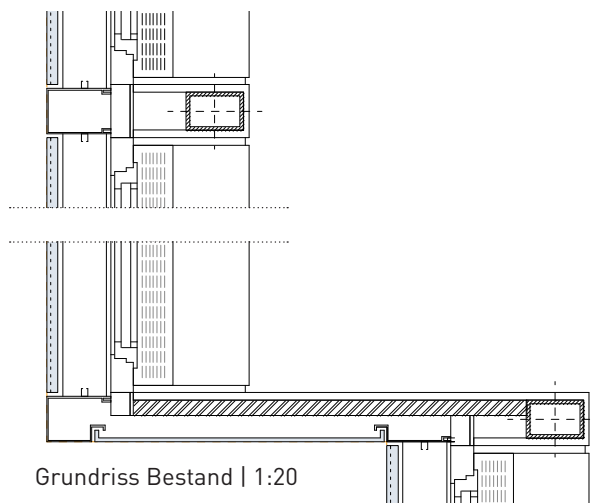
Grosse Herausforderungen bei der Fassadensanierung boten die neuen Normen und Anforderungen im Bereich Energie, Schallschutz und Brandschutz, sowie der Anspruch, das Erscheinungsbild zu bewahren. Mit verschiedenen Sonderlösungen und massgeschneiderten Detailausbildungen konnten diese verschiedenen Ansprüche gelöst werden. Die Curtain-Wall-Fassade mit den speziellen Gussaluminiumplatten konnte nach der energetischen Sanierung wieder in der gleichen filigranen Struktur und Detailierung mit den Originalplatten, welche aufwendig gereinigt wurden, wieder ausgestattet werden. Der Sockelbereich wurde im Rahmen der Gesamtsanierung neu gestaltet und aufgewertet: neue grossflächige Verglasungen und Betonelemente unterstreichen den öffentlichen Charakter des Erdgeschosses.

Mit der innovativen und nachhaltigen Fassadenlösung konnten die architektonischen, denkmalpflegerischen, technischen und betrieblichen Anforderungen erfüllt, das Gebäude mit seiner Hülle für weitere Generation fit gemacht und den Zeitzeugen mit seinem prägenden Ausdruck im Stadtkörper erhalten werden.

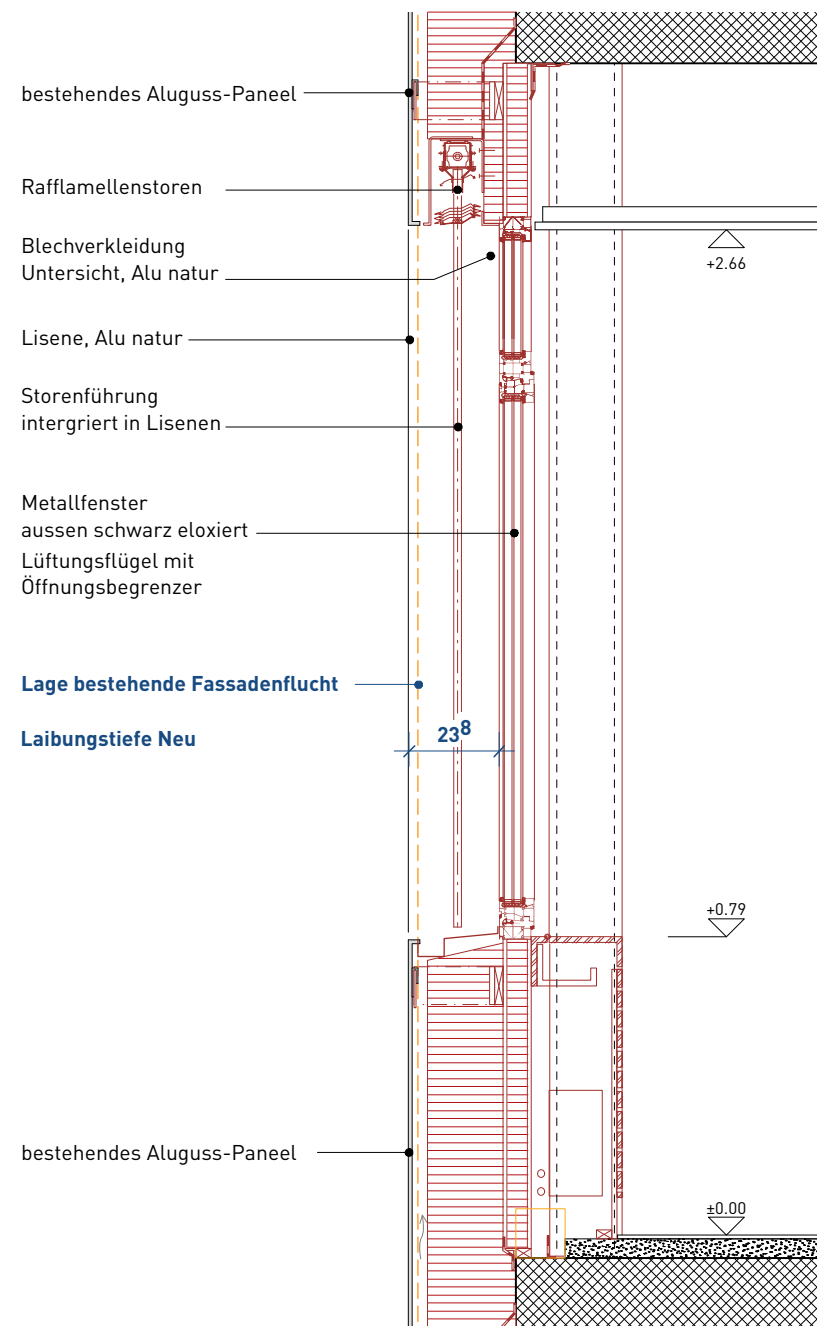
## GESAMTERNEUERUNG GESCHÄFTSHAUS ST. LEONHARD-STRASSE 7 | ST. GALLEN



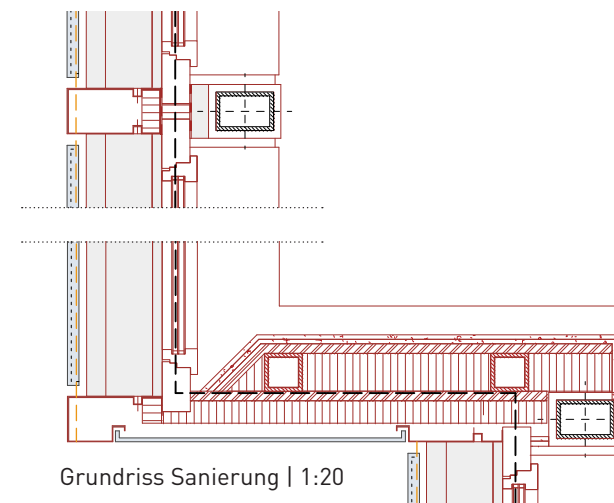
Fassadenschnitt Bestand | 1:20



Grundriss Bestand | 1:20



Fassadenschnitt Sanierung | 1:20



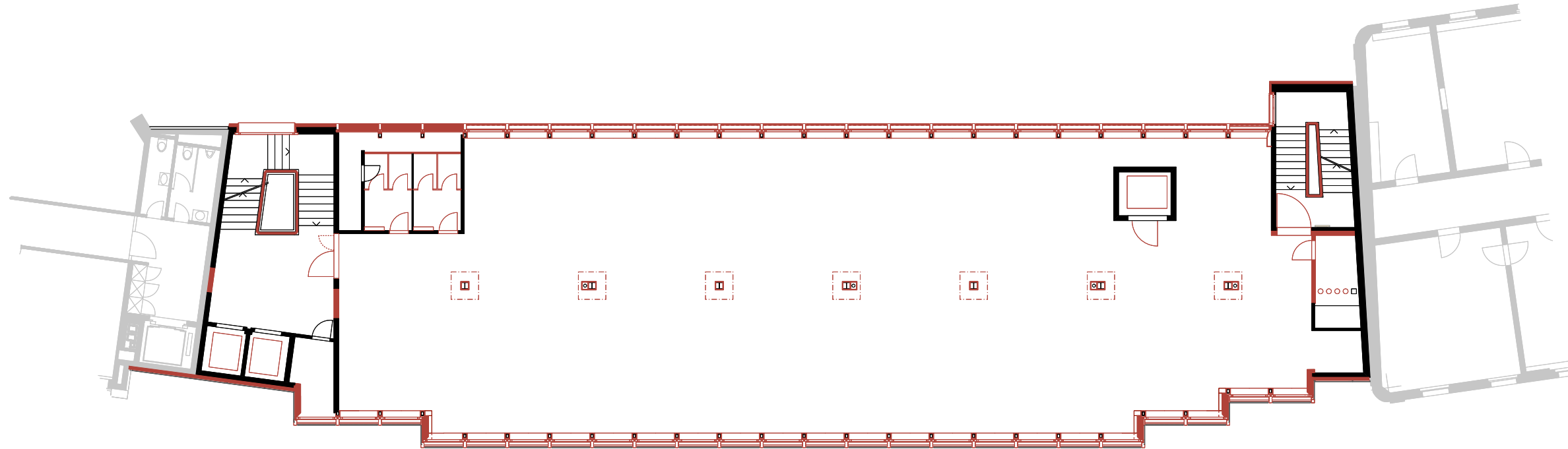
Grundriss Sanierung | 1:20



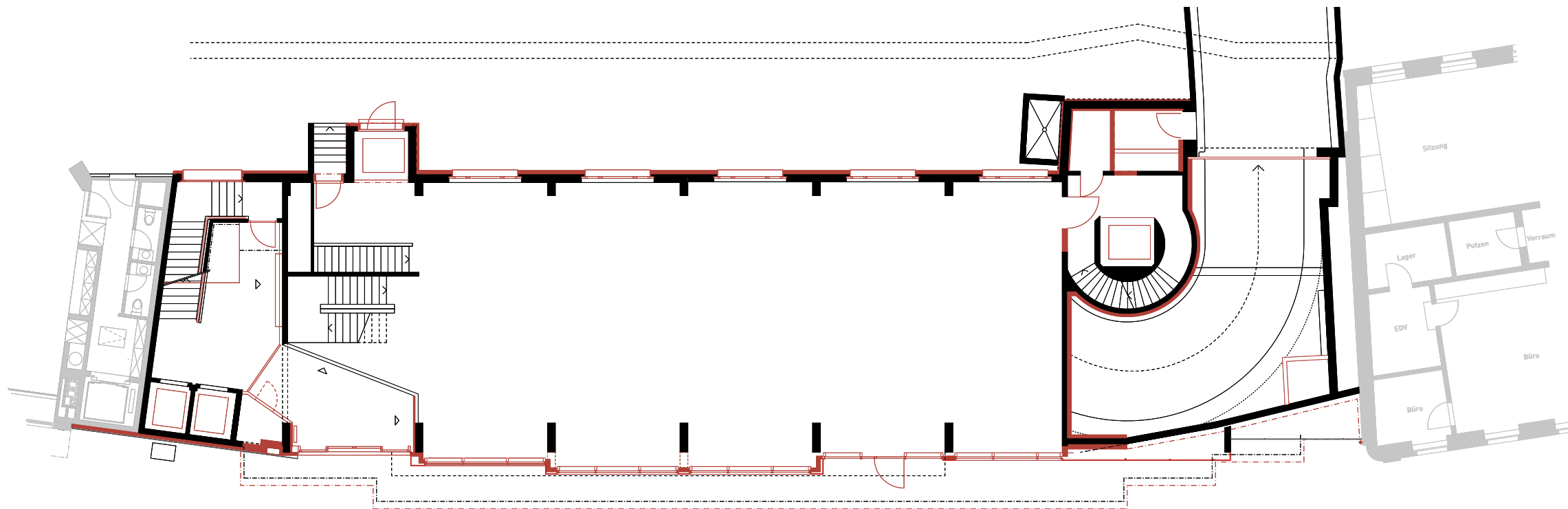


K&L Architekten AG | Dipl Arch ETH SIA | Obere Berneggstrasse 66 | Postfach | 9012 St.Gallen  
T 071 274 03 74 | F 071 274 03 79 | info@kl-architekten.ch | www.kl-architekten.ch

# GESAMTERNEUERUNG GESCHÄFTSHAUS ST. LEONHARD-STRASSE 7 | ST. GALLEN



Grundriss Regelgeschoss | 1:200

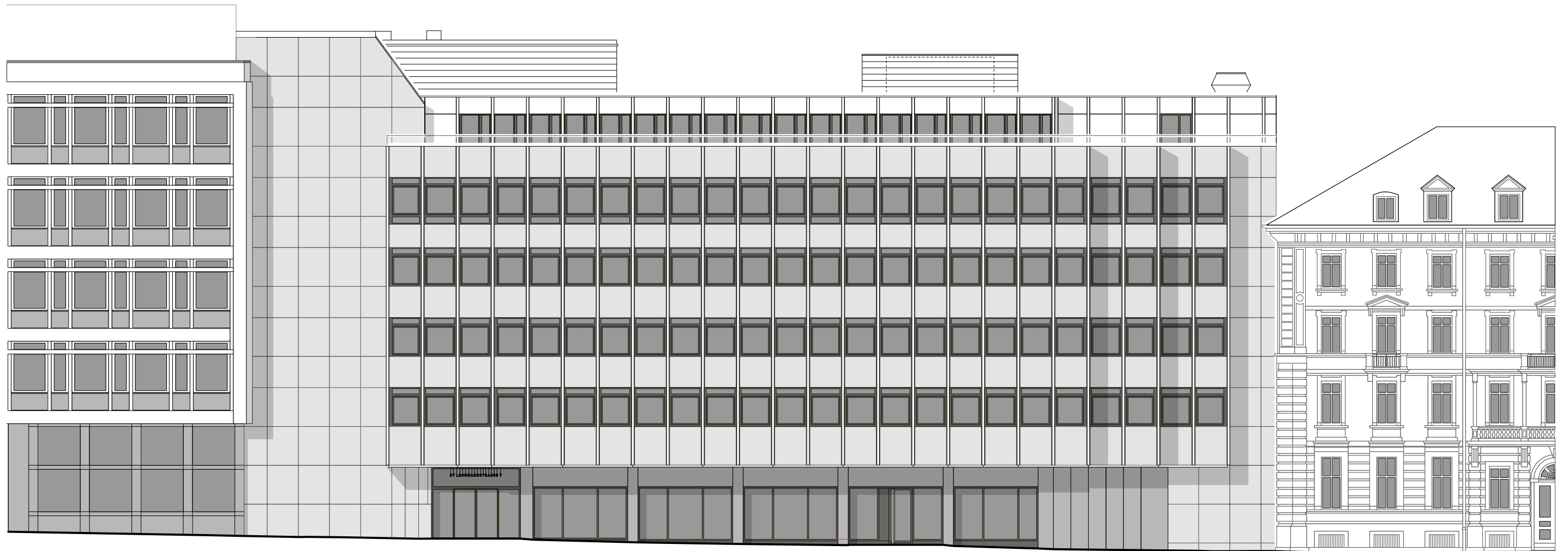


Grundriss Erdgeschoss | 1:200



K&L Architekten AG | Dipl Arch ETH SIA | Obere Berneggstrasse 66 | Postfach | 9012 St.Gallen  
T 071 274 03 74 | F 071 274 03 79 | info@kl-architekten.ch | www.kl-architekten.ch

GESAMTERNEUERUNG GESCHÄFTSHAUS  
ST. LEONHARD-STRASSE 7 | ST. GALLEN

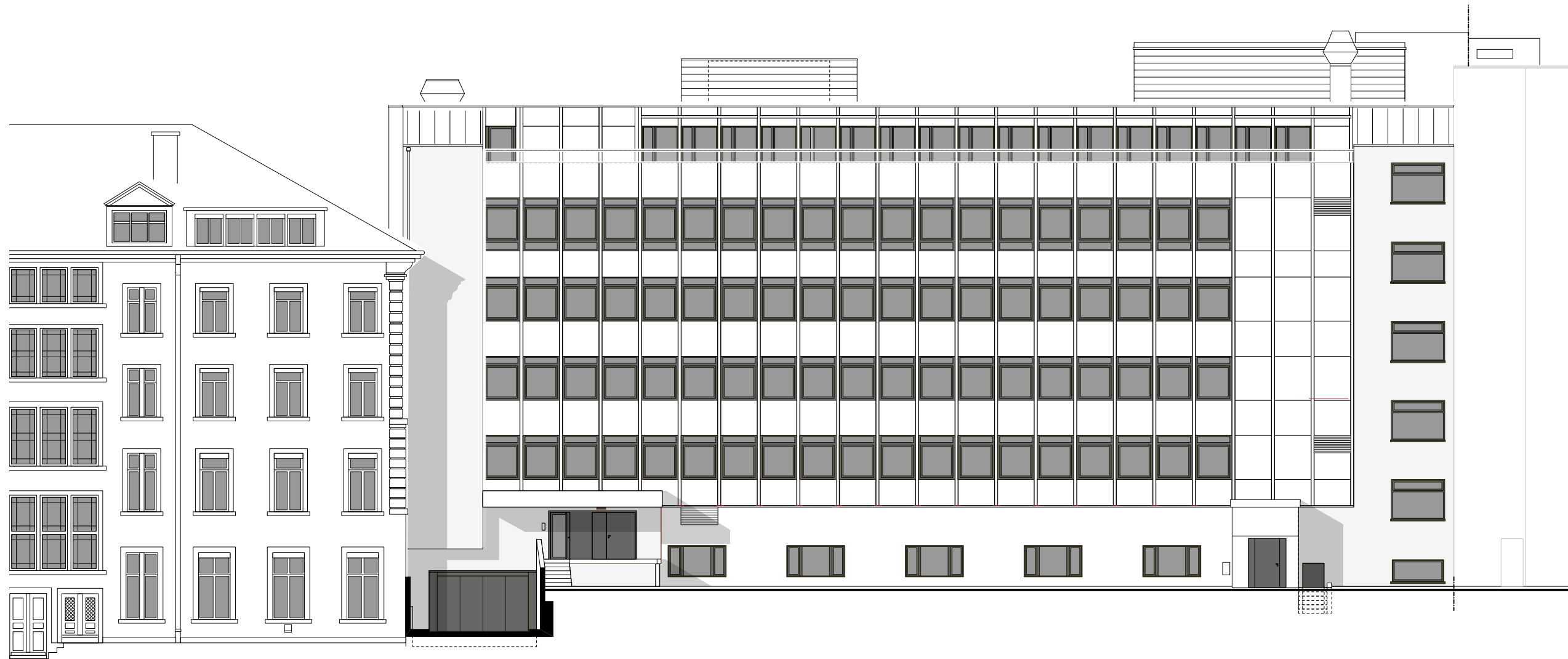


Ansicht Nord | 1:200

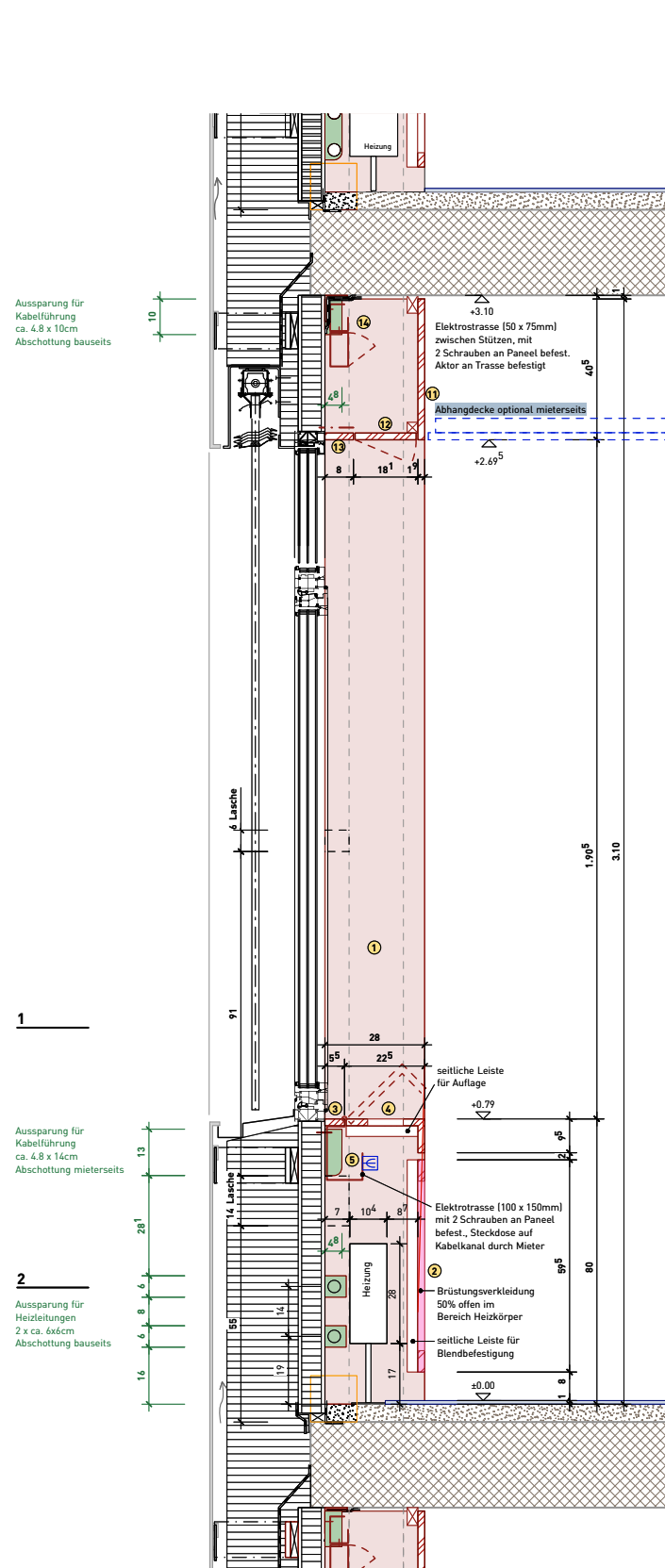


K&L Architekten AG | Dipl Arch ETH SIA | Obere Berneggstrasse 66 | Postfach | 9012 St.Gallen  
T 071 274 03 74 | F 071 274 03 79 | info@kl-architekten.ch | www.kl-architekten.ch

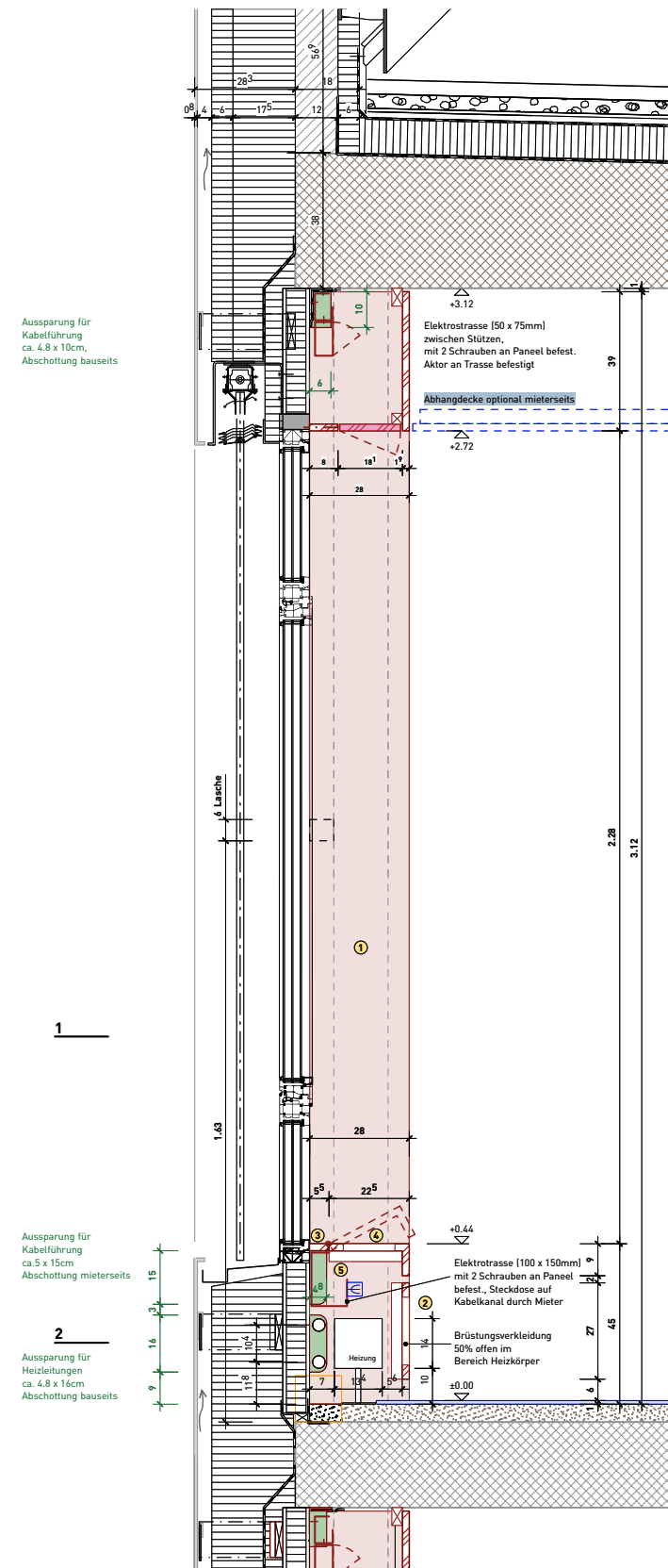
GESAMTERNEUERUNG GESCHÄFTSHAUS  
ST. LEONHARD-STRASSE 7 | ST. GALLEN



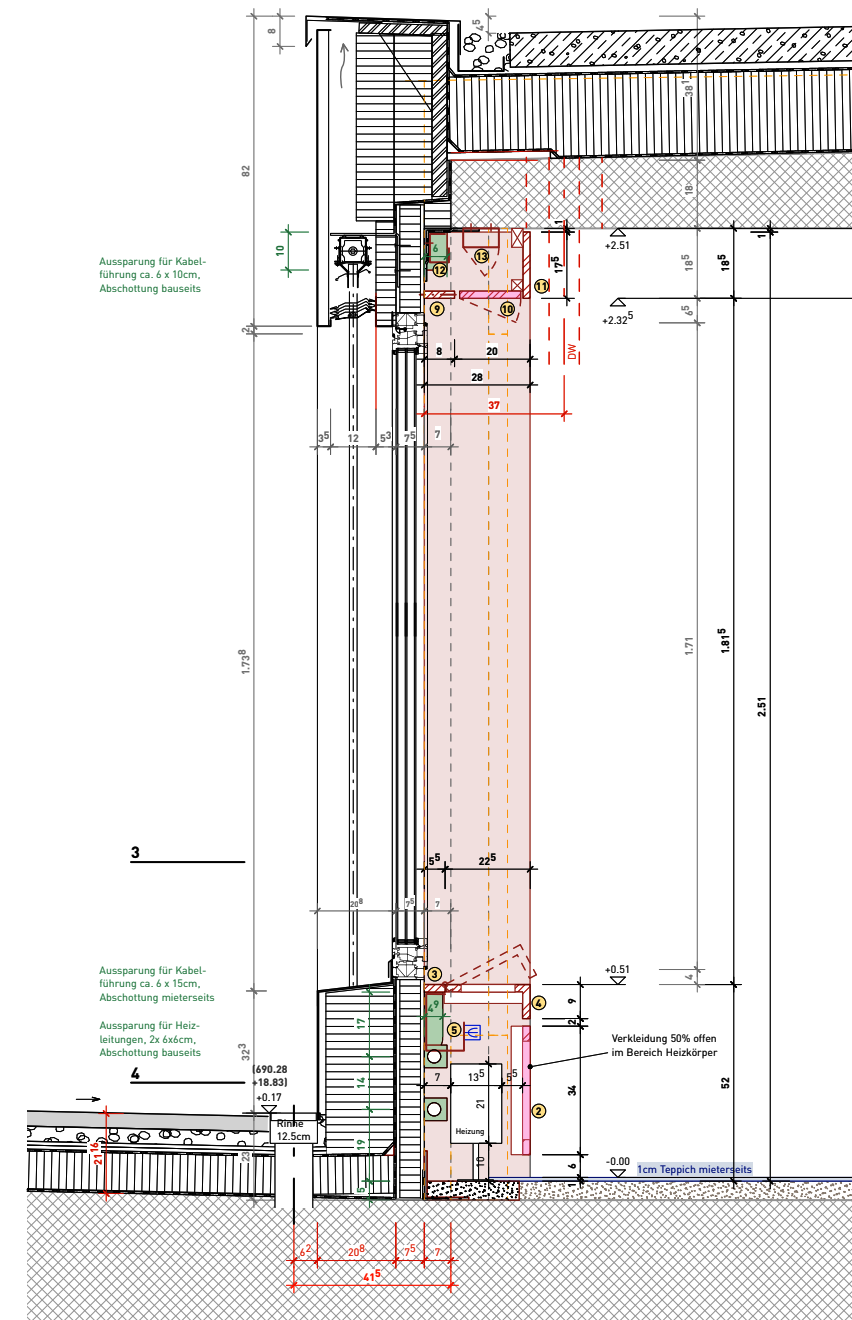
Ansicht Süd | 1:200



Detailschnitt | Regelgeschoss | 1:20



Detailschnitt | 4. Obergeschoss | 1:20



Detailschnitt | Attika | 1:20





K&L Architekten AG | Dipl Arch ETH SIA | Obere Berneggstrasse 66 | Postfach | 9012 St.Gallen  
T 071 274 03 74 | F 071 274 03 79 | info@kl-architekten.ch | www.kl-architekten.ch

GESAMTERNEUERUNG GESCHÄFTSHAUS  
ST. LEONHARD-STRASSE 7 | ST. GALLEN



Nordfassade





K&L Architekten AG | Dipl Arch ETH SIA | Obere Berneggstrasse 66 | Postfach | 9012 St.Gallen  
T 071 274 03 74 | F 071 274 03 79 | info@kl-architekten.ch | www.kl-architekten.ch

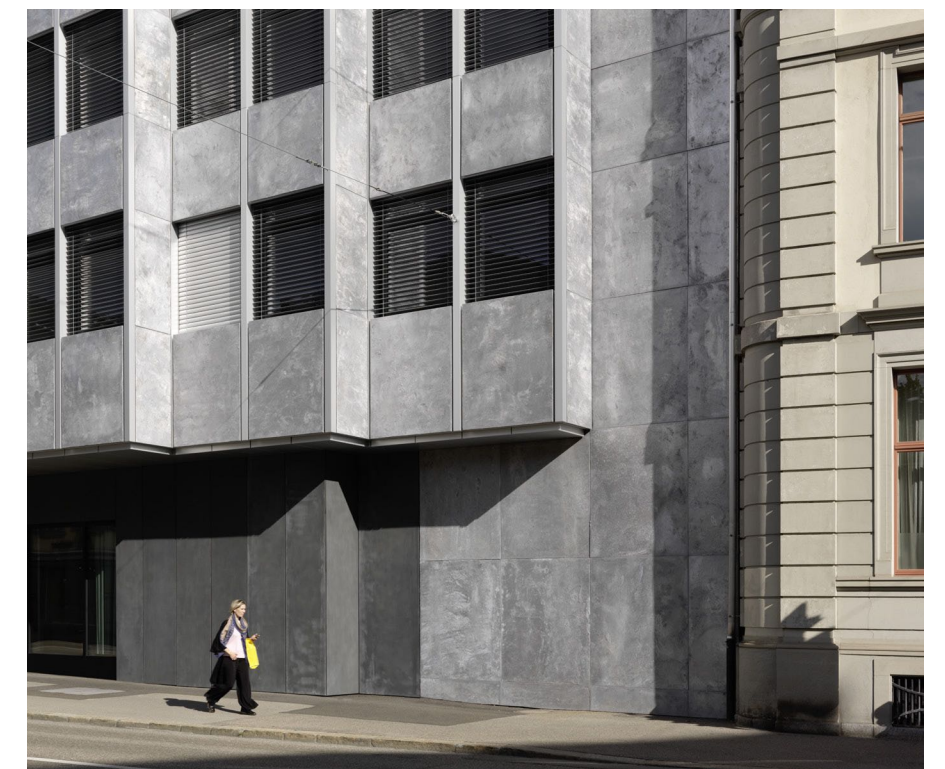
GESAMTERNEUERUNG GESCHÄFTSHAUS  
ST. LEONHARD-STRASSE 7 | ST. GALLEN



Nordfassade



Südfassade | Hof



Detailsicht Nordfassade